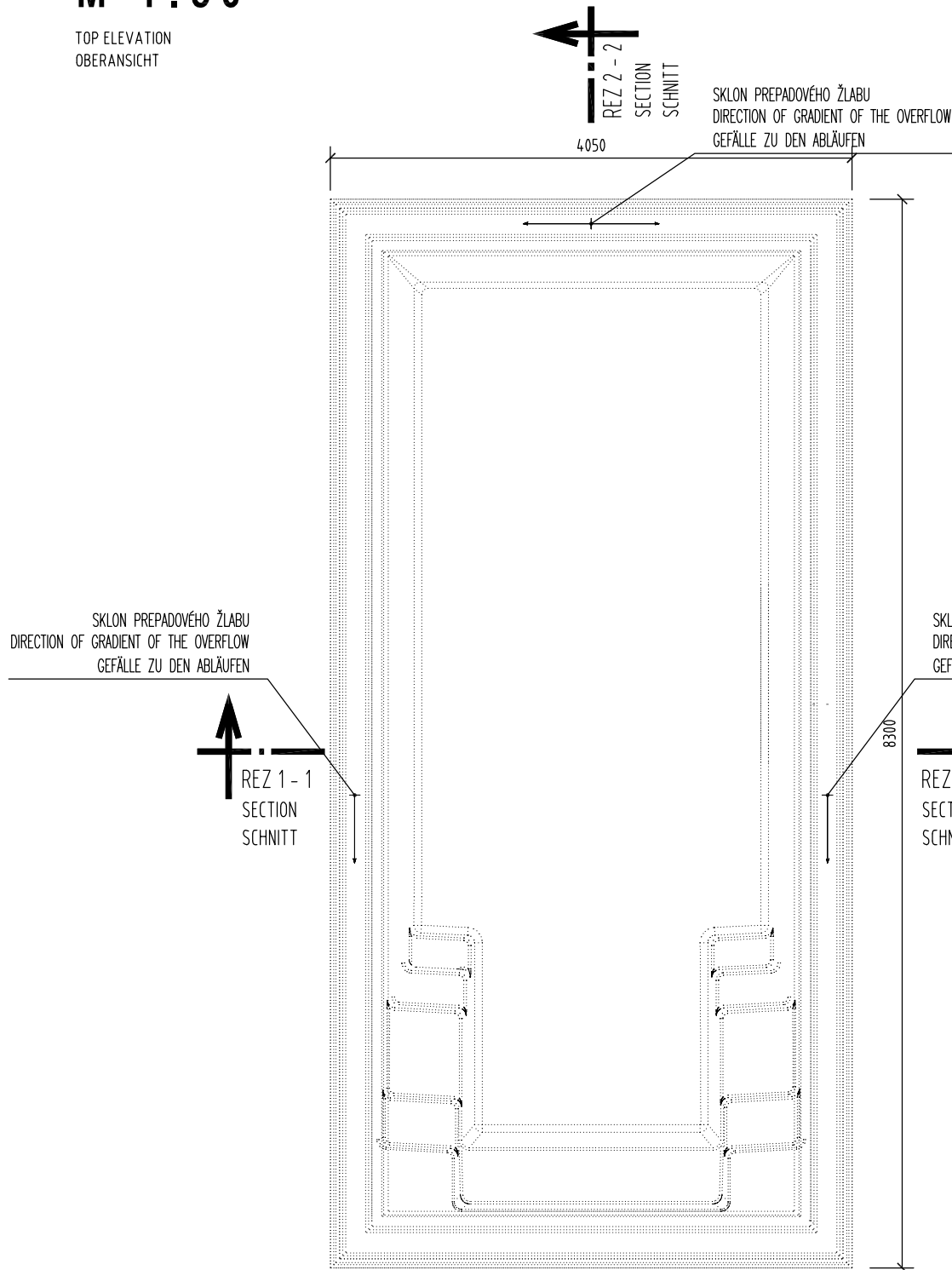


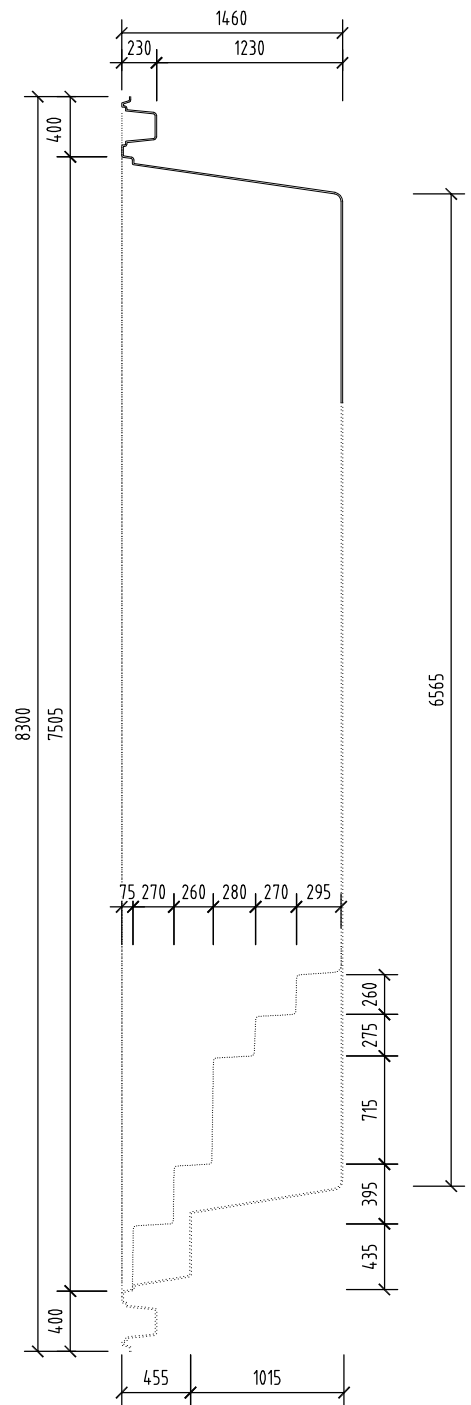
POHL'AD ZHORA M 1:50

TOP ELEVATION
OBERANSICHT



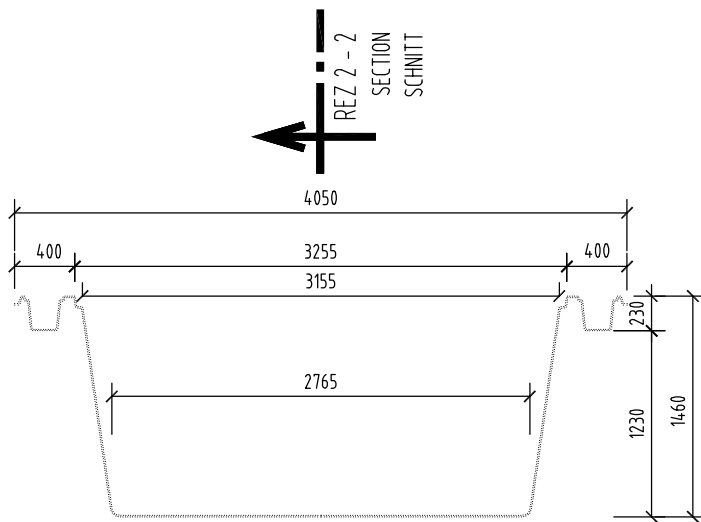
REZ 2-2 M 1:50

LONGITUDINAL SECTION
QUERSCHNITT



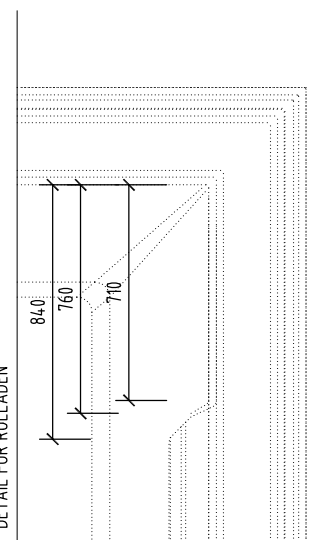
REZ 1-1 M 1:50

CROSS SECTION
QUERSCHNITT
VERZIA BEZ SKIMMRA
VERSION WITHOUT SKIMMER
VERSION OHNE SKIMMER



DETAIL ÚPRAVY PRE ROLETU M 1:25

DETAIL FOR ROLLER
DETAIL FÜR ROLLADEN

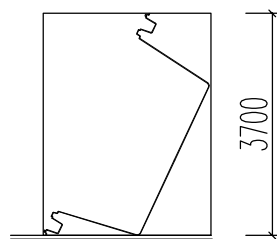


POZNÁMKA / NOTE / ANMERKUNG:

HRŮBKA STENY BAZÉNA JE CCA. 10 MM
TOLERANCIA PRESNOSTI ± 10 MM.

THICKNESS OF THE SIDEWALL OF SWIMMING POOL IS APPROX. 10 MM.
MEASURED WITH TOLERANCE RATE ± 10 MM

DIE SCHWIMMBADWAND DÜCKE IS CA. 10 MM.
BECKENTOLERANZ IST ± 10 MM.



POOL HIGH FOR CONTAINER FOR SEA
TRANSPORT IS 3700MM.

NÁZOV VÝKRESU:
DRAWING NAME:
ZEICHNUNG NAME:

INFINITY 80
GEOMETRIA BAZÉNA
GEOMETRY OF SWIMMING POOL
SCHWIMMBAD GEOMETRIE

COMPASS
enjoy the moment

www.compasspools.eu

KRESLIL: DRAWN BY / ZEICHNER:	ING. PETER KALETA	DÁTUM: DATUM / DATUM:	02/2022
MIERKA: SCALE/MASSTABE:	1:50	FORMÁT DRAWING FORMAT / ZEICHNUNG FORMAT:	A3
VERZIA: VERSION:	4	ČÍSLO DRAWING NUMBER: ZEICHNUNG NUMBER:	1

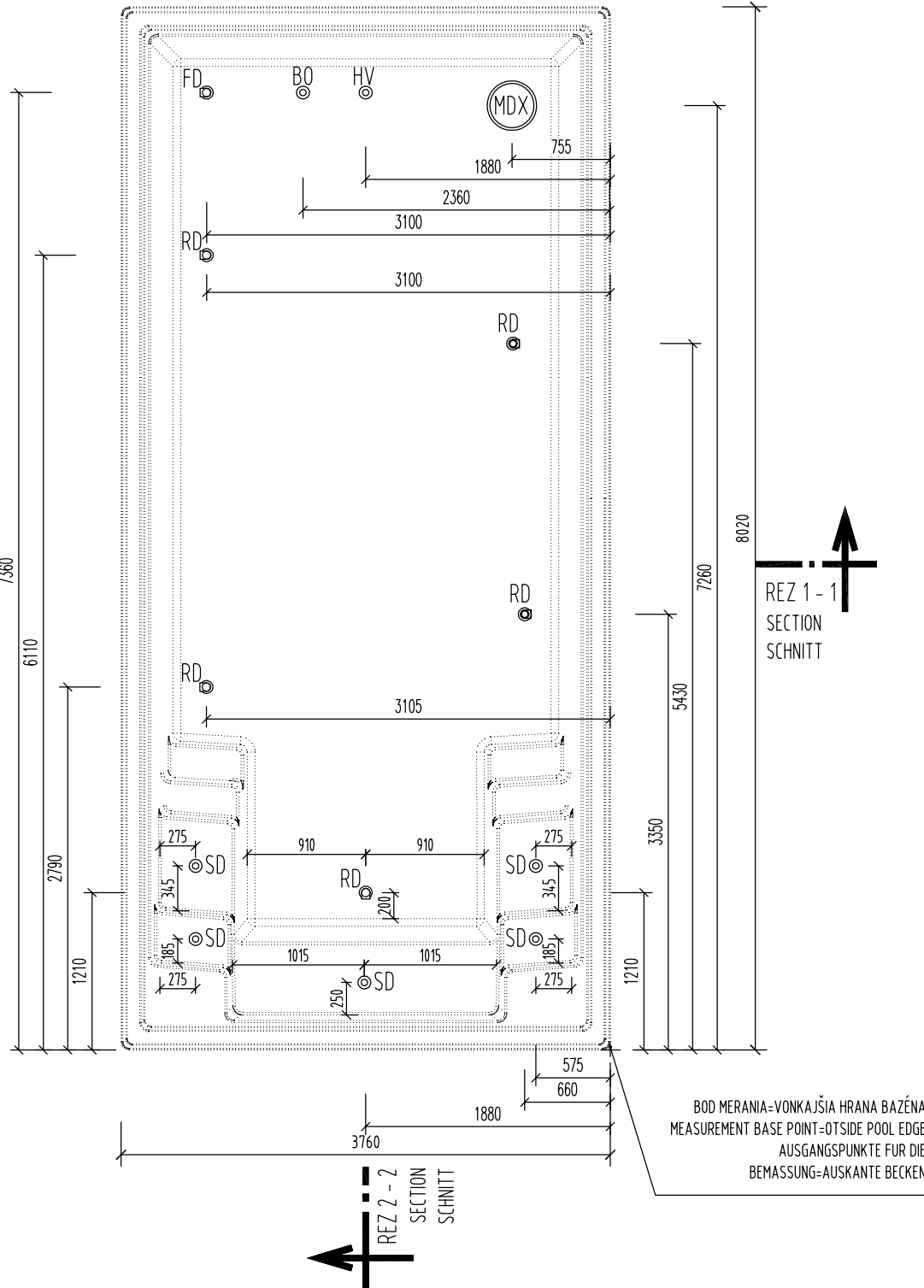
Chyby, tlačové chyby a technické zmeny vyhradené!

Subject to errors, misprints and technical changes!

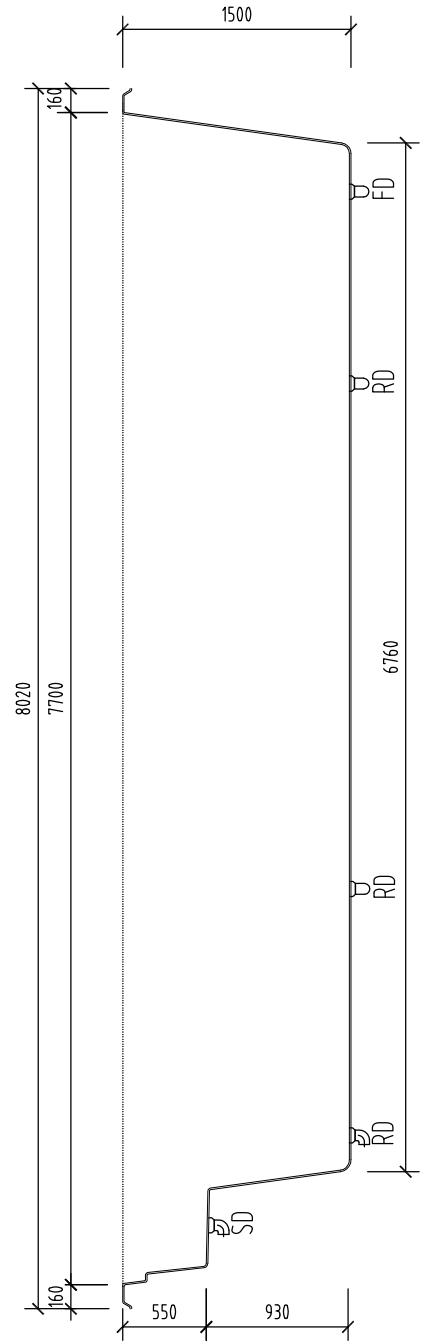
Irrtum, Druckfehler und Änderungen vorbehalten!

POHĽAD ZHORA M 1:50

TOP ELEVATION
OBERANSICHT

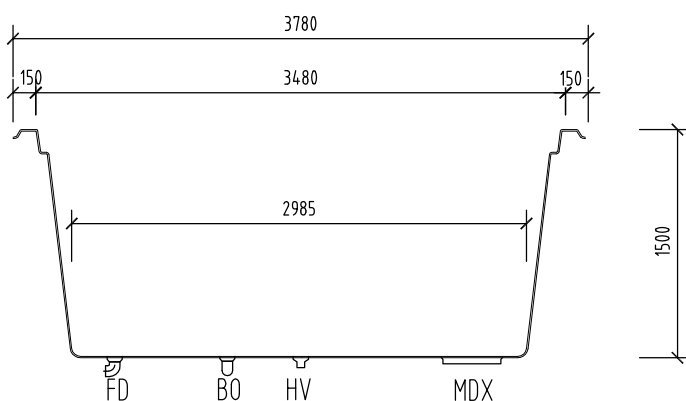


REZ 2-2 M 1:50 LONGITUDINAL SECTION QUERSCHNITT



REZ 1-1 M 1:50

CROSS SECTION
QUERSCHNITT



- MDX - DNOVÁ VÝPUŠŤ / BOTTOM OUTLET / BODENAUSLAUF - ALTERNATIVE 1 1x
- BO - DNOVÁ VÝPUŠŤ / BOTTOM OUTLET / BODENAUSLAUF - ALTERNATIVE 2 1x
- HV - HYDROSTATICKÝ VENTIL / HYDROSTATIC VALVE / HYDROSTATISCHE VENTIL 1x
- FD - FIXNÁ DÝZA / FIXED NOZZLE / FESTEN DUSE 1x
- RD - ROTAČNÁ DÝZA / ROTATED NOZZLE / ROTATION DUSE 5x
- SD - SCHODOVÁ DÝZA / STAIR NOZZLE / TREPPE DUSE 5x

Upozornenie:

Poloha otvorov sa môže líšiť. Pri objednávke bazéna s Vantage odporúčame v nechať bazén premerať v našom sklade. Prosím, dajte nám vedieť, keď zadáte svoju objednávku. Systém Vantage v súčasnosti nespĺňa požiadavky normy DIN EN 16582-1

Notice:

The position of the holes may change. When ordering a pool with Vantage, we recommend having the pools measured in our warehouse. Please let us know when you place your order. The Vantage system does not currently meet the requirements of DIN EN 16582-1

Hinweis:

Die Masse sind unter Vorbehalt und Änderungen sind möglich. Bei Bestellung eines Pools mit Vantage empfehlen wir, das Becken bei uns am Lager, bei Bedarf nachmessen zu lassen. Bitte weisen Sie uns bei der Bestellung darauf hin. Das Vantage-System entspricht zur Zeit nicht den Anforderungen der DIN EN-Norm 16582-1

POZNÁMKA / NOTE / ANMERKUNG :

OTVORY NA OSADENIE TECHNOLOGICKÝCH OTVOROV
NÁKRES JE V PRESNOSTI ±30 MM.

POSITION FOR TECHNOLOGICAL HOLES ON DRAWINGS IS
IN TOLERANCE ±30 MM.

POSITION FÜR TECHNOLOGISCHE BOHRUNGEN IN DER ZEICHNUNG
IST IN TOLERANZ ±30 MM.

NÁZOV VÝKRESU:
DRAWING NAME:
ZEICHNUNG NAME:

ELEGANT-S 80
WITHOUT ROLLER / OHNE ROLLADEN
TECHNOLOGICKÉ PRESTUPY
TECHNOLOGICAL HOLES
VANTAGE VERSION
TECHNOLOGISCHE HOLES
VANTAGE VERSION

COMPASS
enjoy the moment

www.compasspools.eu

KRESLIL: DRAWN BY / ZEICHNER:	ING. PETER KALETA	DÁTUM: DATUM / DATUM:	02/2022
MIERKA: SCALE / MASSTABE:	1:50	FORMÁT DRAWING FORMAT / ZEICHNUNG FORMAT:	A3
VERZIA: VERSION: VERSION:	1	ČÍSLO DRAWING NUMBER: ZEICHNUNG NUMBER:	3

Chyby, tlačové chyby a technické zmeny vyhradené!

Subject to errors, misprints and technical changes!

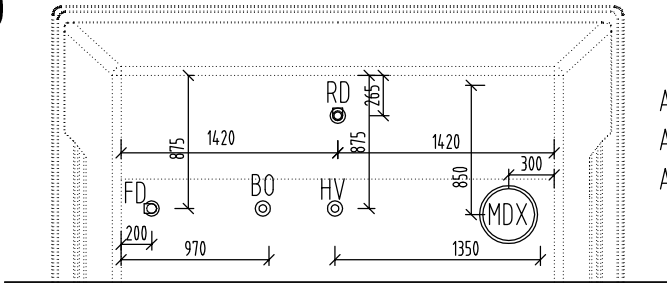
Irrtum, Druckfehler und Änderungen vorbehalten!

POHLAD ZHORA

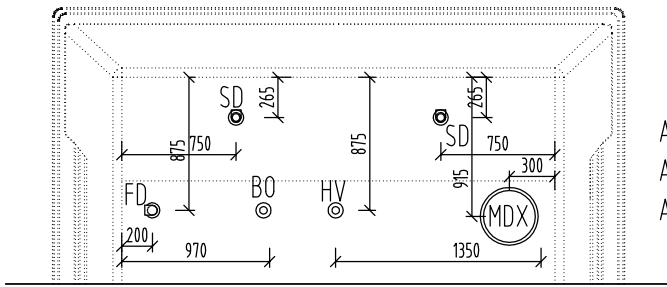
M 1:50

TOP ELEVATION
OBERANSICHT

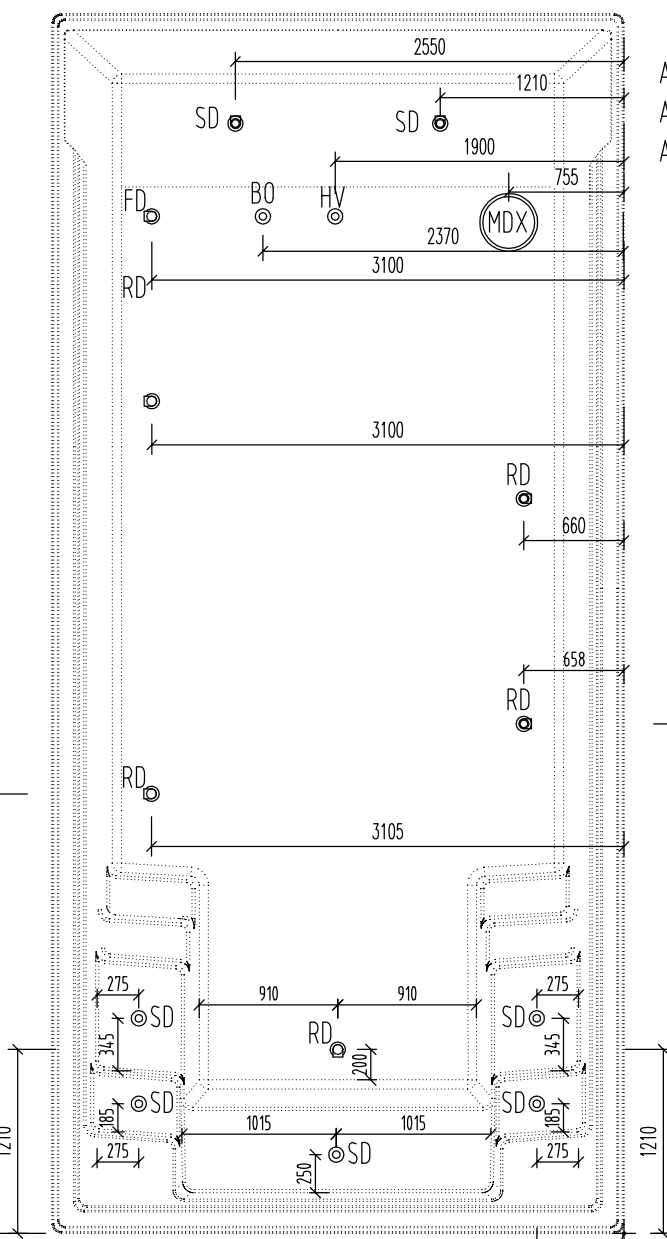
REZ 2 - 2
SECTION
SCHNITT



ALTERNATÍVA Č.3 1x RD (VEĽKÁ TRYSKA)
ALTERNATIVE NR.3 1x RD (BIG NOZZE)
ALTERNATIVE NR.3 1x RD (GORSSE DUSE)

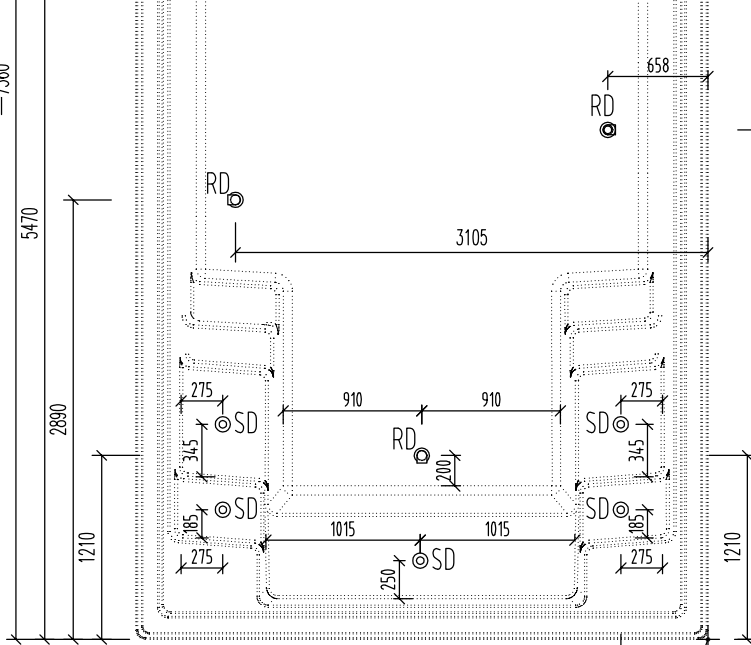


ALTERNATÍVA Č.2 2x RD (VEĽKÉ TRYSKY)
ALTERNATIVE NR.2 2x RD (BIG NOZZES)
ALTERNATIVE NR.2 2x RD (GROSSE DUSEN)



ALTERNATÍVA Č.1 2x SD (MALÉ TRYSKY)
ALTERNATIVE NR.1 2x SD (SMALL NOZZES)
ALTERNATIVE NR.1 2x SD (KLEINE DUSEN)

REZ 1 - 1
SECTION
SCHNITT

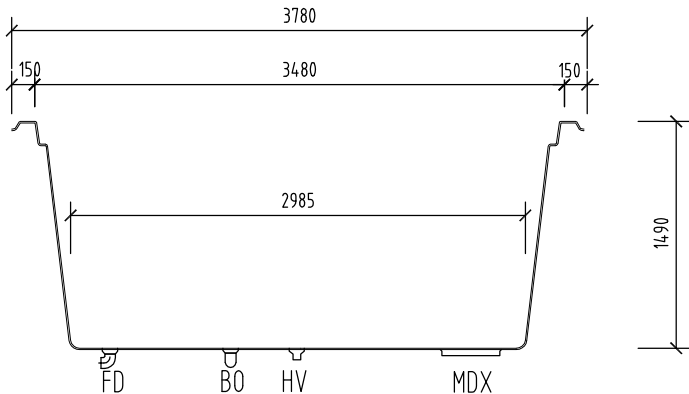


REZ 1 - 1
SECTION
SCHNITT

REZ 2 - 2
SECTION
SCHNITT

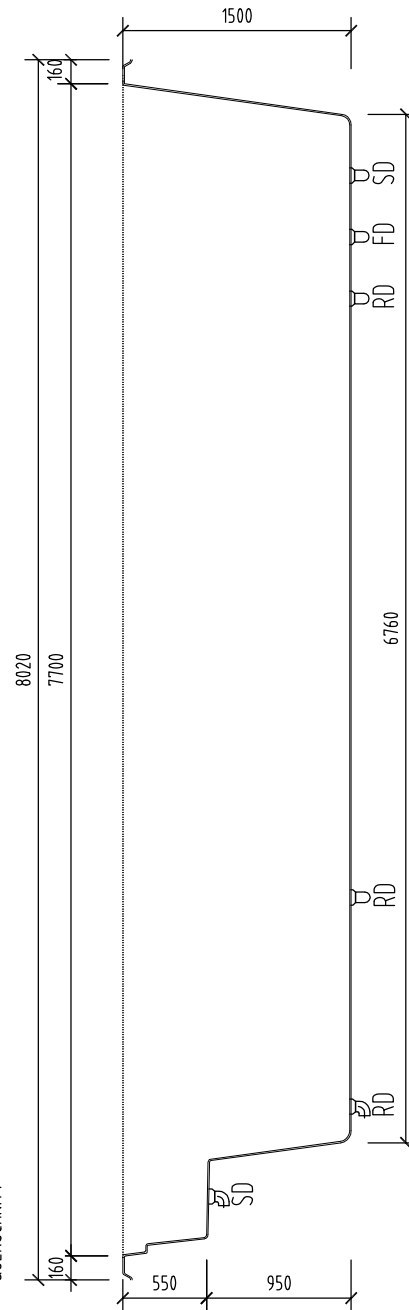
REZ 1 - 1 M 1:50

CROSS SECTION
QUERSCHNITT



BOD MERANIA=VONKAJŠIA HRANA BAZÉNA
MEASUREMENT BASE POINT=OUTSIDE POOL EDGE
AUSGANGSPUNKTE FÜR DIE
BEMESSUNG=AUSKANTE BECKEN

REZ 2 - 2 M 1:50
LONGITUDINAL SECTION
QUERSCHNITT



Upozornenie:

Poloha otvorov sa môže líšiť. Pri objednávke bazéna s Vantage odporúčame v nechať bazén premerať v našom sklade. Prosím, dajte nám vedieť, keď zadáte svoju objednávku.

Systém Vantage v súčasnosti nespĺňa požiadavky normy DIN EN 16582-1

Notice:

The position of the holes may change. When ordering a pool with Vantage, we recommend having the pools measured in our warehouse.

Please let us know when you place your order. The Vantage system does not currently meet the requirements of DIN EN 16582-1

Hinweis:

Die Masse sind unter Vorbehalt und Änderungen sind möglich. Bei Bestellung eines Pools mit Vantage empfehlen wir, da Becken bei uns am Lager, bei Bedarf nachmessen zu lassen.

Bitte weisen Sie uns bei der Bestellung darauf hin. Das Vantage-System entspricht zur Zeit nicht den Anforderungen der DIN EN-Norm 16582-1

MDX - DNOVÁ VÝPUSŤ / BOTTOM OUTLET / BODENAUSLAUF	1x
BO - DNOVÁ VÝPUSŤ / BOTTOM OUTLET / BODENAUSLAUF	1x
HV - HYDROSTATICKÝ VENTIL / HYDROSTATIC VALVE / HYDROSTATISCHE VENTIL	1x
FD - FIXNÁ DÝZA / FIXED NOZZLE / FESTEN DUSE	1x
<u>ALTERNATÍVA Č.1 / ALTERNATIVE NR.1:</u>	
RD - ROTÁČNÁ DÝZA / ROTATED NOZZLE / ROTATION DUSE	5x
SD - SCHODOVÁ DÝZA / STAIR NOZZLE / TREPPE DUSE	7x
<u>ALTERNATÍVA Č.2 / ALTERNATIVE NR.2:</u>	
RD - ROTÁČNÁ DÝZA / ROTATED NOZZLE / ROTATION DUSE	7x
SD - SCHODOVÁ DÝZA / STAIR NOZZLE / TREPPE DUSE	5x
<u>ALTERNATÍVA Č.3 / ALTERNATIVE NR.3:</u>	
RD - ROTÁČNÁ DÝZA / ROTATED NOZZLE / ROTATION DUSE	6x
SD - SCHODOVÁ DÝZA / STAIR NOZZLE / TREPPE DUSE	5x

POZNÁMKA / NOTE / ANMERKUNG:

OTVORY NA OSADENIE TECHNOLOGICKÝCH OTVOROV
NÁKRES JE V PRESNOSTI ±30 MM.

POSITION FOR TECHNOLOGICAL HOLES ON DRAWINGS IS
IN TOLERANCE ±30 MM.

POSITION FÜR TECHNOLOGISCHE BOHRUNGEN IN DER ZEICHUNG
IST IN TOLERANZ ±30 MM.

NÁZOV VÝKRESU:
DRAWING NAME:
ZEICHNUNG NAME:

ELEGANT-S 80
WITH ROLLER
MIT ROLLADEN

TECHNOLOGICKÉ PRESTUPY
TECHNOLOGICAL HOLES
VANTAGE VERSION
TECHNOLOGISCHE HOLES
VANTAGE VERSION

COMPASS
enjoy the moment

www.compasspools.eu

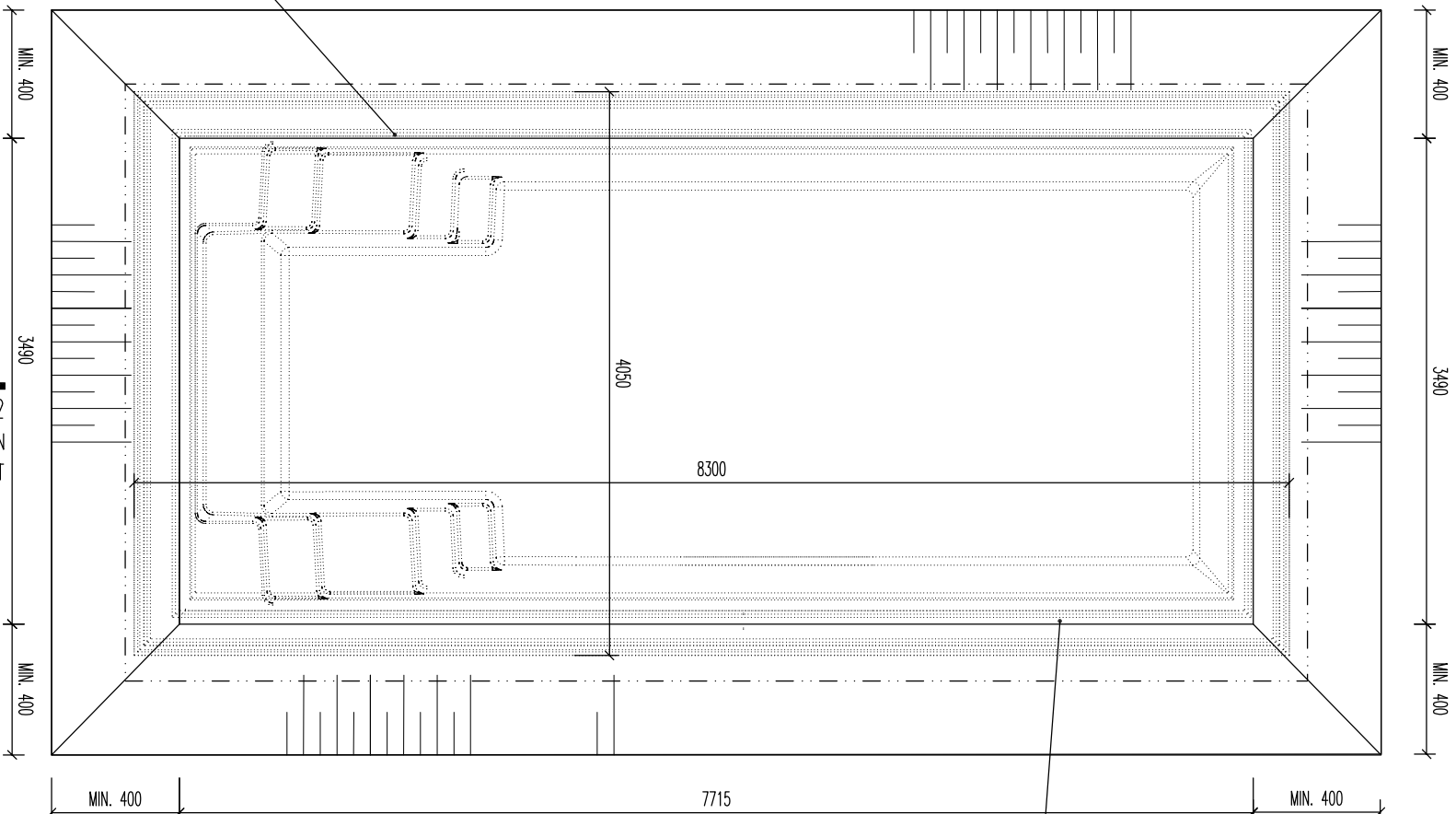
KRESLIL: DRAWN BY / ZEICHNER:	ING. PETER KAĽETA	DÁTUM: DATUM / DATUM:	02/2022
MIERKA: SCALE/MASSTABE:	1:50	FORMÁT DRAWING FORMAT / ZEICHNUNG FORMAT:	A3
VERZIA: VERSION: VERSION:	1	ČÍSLO DRAWING NUMBER: ZEICHNUNG NUMBER:	3

PÔDORYS M 1:50

TOP ELEVATION
OBERANSICHT



±0,000



ŽB. VENIEC/REINFORCEMENT CROWN/STAHLBETON KRANZ
ŠÍRKY/WIDTH/BREITE 300, VÝŠKY/HEIGHT/HOHE 200

±0,000

REZ 1 - 1
SECTION
SCHNITT

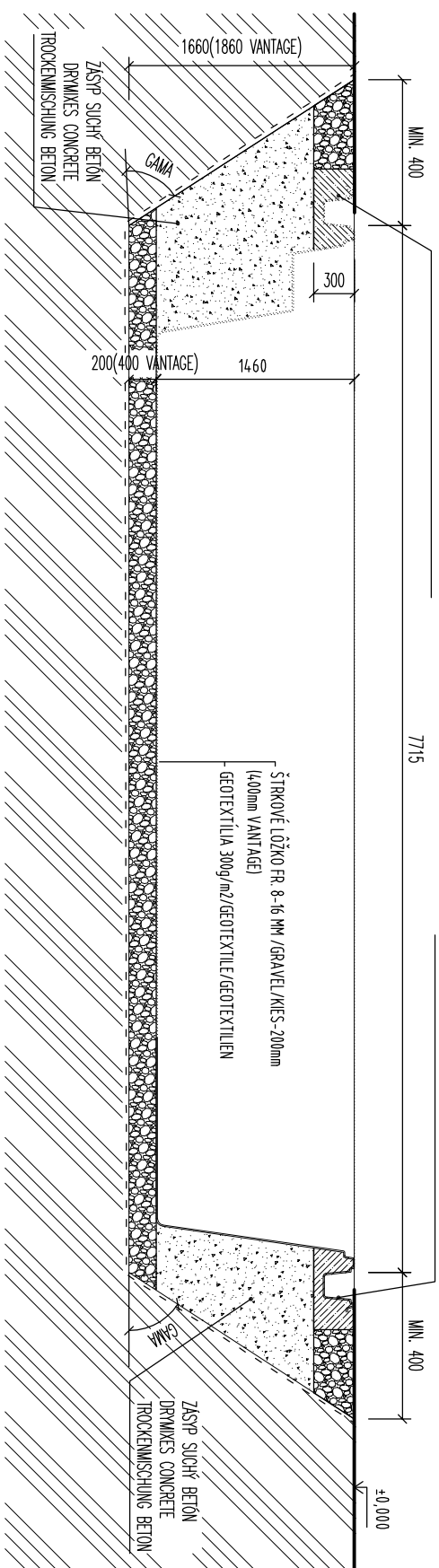
±0,000



REZ 2 - 2 M 1:50

LONGITUDINAL SECTION
QUERSCHNITT

ŽB. VENIEC/REINFORCEMENT CROWN/STAHLBETON KRANZ
ŠÍRKY/WIDTH/BREITE 300, VÝŠKY/HEIGHT/HOHE 200

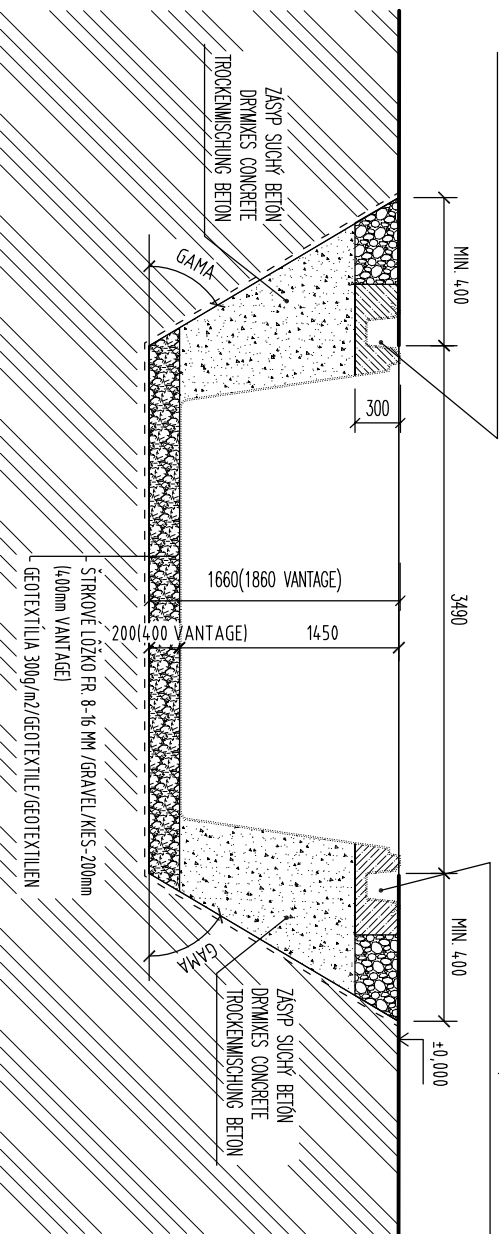


ŽB. VENIEC/REINFORCEMENT CROWN/STAHLBETON KRANZ
ŠÍRKY/WIDTH/BREITE 300, VÝŠKY/HEIGHT/HOHE 200

REZ 1 - 1 M 1:50

GROSS SECTION
QUERSCHNITT

ŽB. VENIEC/REINFORCEMENT CROWN/STAHLBETON KRANZ
ŠÍRKY/WIDTH/BREITE 300, VÝŠKY/HEIGHT/HOHE 200



ŽB. VENIEC/REINFORCEMENT CROWN/STAHLBETON KRANZ
ŠÍRKY/WIDTH/BREITE 300, VÝŠKY/HEIGHT/HOHE 200

±0,000

REZ 1 - 1
SECTION
SCHNITT

VÝKOPY SÚ ZAKRESLENÉ PRE ŠTANDARDNÚ KVALITU ZEMINY

BEZ POMOČNÉHO PAŽENIA. PODLA KVALITY ZEMINY JE POTREBNÉ VÝKOPOVÚ JAMU PAŽIŤ A MENIŤ ROZMÄŠAČÍ UHOL. MIN OBJEM VÝKOPOV 56,31 M3

THE EXCAVATIONS ARE DESIGNED FOR STANDARD SOIL WITHOUT OTHER SUPPORT STRUCTURE. USING OF SUPPORT STRUCTURE OF EXCAVATIONS DEPENDS ON THE QUALITY OF SOIL. MIN. VOLUME OF EXCAVATIONS IS 56,31 M3

AUSHUB IST FÜR STANDARD ERDE PROJEKTIERT OHNE HILFSCHALUNG. DIE HILFSCHALUNG EINSATZ LIEGT ERDEQUALITÄT AN. MIN. AUSHUBVOLUMEN IST 56,31 M3

NÁZOV VÝKRESU:
DRAWING NAME:
ZECHNÚDNOU NÁME:

INFINITY 80

VÝKOPY

DRAWING OF EXCAVATIONS AUSHUBGRUNDRISS

COMPASS
enjoy the moment

www.compasspools.eu

KRESLI:	ING. PETER KALETA	DAŤUM:	02/2022
BRANBY / ZEMNER:		DAŤUM / DATUM:	
MIERKA / SCALE:	1:50	FORMÁT / DRAWING FORMAT / ZEICHNUNGSPAPIER:	A3
VERZIA / VERSION:	4	ČÍSLO / DRAWING NUMBER / ZEICHNUNG-NUMBER:	2

(ňby, tlačové chyby a technické zmeny vyňadené!

Subject to errors, misprints and technical changes!

Irrtum, Druckfehler und Änderungen vorbehalten!

Pozor!
V prípade že plánujete iam bazenu opariti bazénových obkladových kameňov je potrebné pri už vykopych pratach zohľadniť hrúbku týchto bazénových obkladových kameňov.

Caution!
When laying pool edge stones on the pool edge, the thickness of the pool edge stones must be taken into account when excavating.

Achtung!
Beim Verlegen von Beckenrandstein auf dem Beckenkopf, muss die Stärke der Beckenrandsteine beim Aushubmass beachtet werden.

Uozornenie:
Je potrebné skontrolovať únosnosť podlažia a prijať vhodné opatrenia.
V prípade podzemných vod je potrebné prijať a dodržiavať osobitne bezpečnostné opatrenia:

- Betónová doska.
- Ochrana proti vztlakovej vode atď.
- obmedzuje sa zníženie hladiny bazénovej vody pod hladinu podzemnej vody
- Predpokladá sa, že existujúce podlažie v oblasti povodia má tlak podý minimálne 200kN/m²
- > Odporúča sa konzultácia so špecializovaným projektantom, geológom atď.

Notice:
The subsoll is to be checked for its load-bearing capacity and appropriate precautions to be taken. In the case of groundwater, special safety precautions must be taken and observed:

- Concrete - slab.
- Buoyancy protection, etc.
- lowering of the pool water level below the groundwater level is restricted
- It is assumed that the existing subsol in the area of the basin has a soil pressure of at least 200kN/m².
- > Consultation with specialist planners, geologists, is recommended etc.

Hinweis:
Der Untergrund ist auf die Tragfähigkeit zu prüfen und dementsprechende Vorkehrungen zu treffen. Bei Grundwasser sind besondere Sicherheitsvorkehrungen zu ergreifen und einzuhalten:

- Beton - Bodenplatte
- Auftriebsicherung usw.
- Kein senken des Beckenwasserspiegels unter den Grundwasserspiegel
- Es wird davon ausgegangen dass der vorhandene Baugrund im Bereich Des Beckens eine Bodenpressung von mind. 200 kN/m² aufweist!
- > Rücksprache mit Fachplaner, Geologe etc.